

日本の伝統を再認識

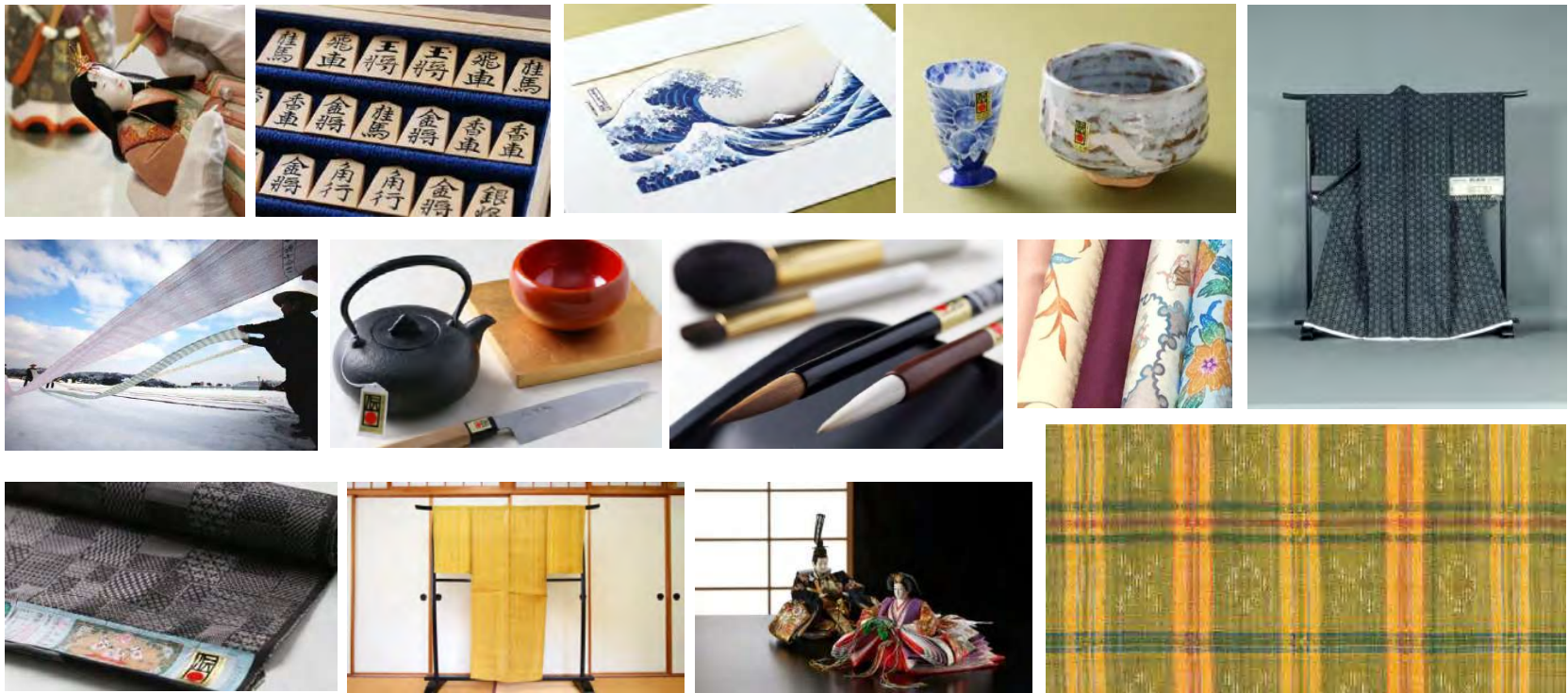
情報の溢れている中でトレンドや最先端の技術を追うのではなく、手仕事をしている伝統職人が生み出す「伝統工芸」を少しでも身近に感じてほしいという意図と、なにかを生み出すとき、困ったときに、「日本の伝統」を思い出して、少しでも役に立てていただければ、という想いを込めてテーマとしました。



1. 「伝統工芸」と「伝統的工芸品」
2. 「あなたは何問正解できますか？」 伝統工芸品クイズ
3. 「知っていると思われる」 伝統工芸クイズ
4. 「企業」×「伝統工芸」 取り組み
5. さいごに

「伝統工芸」とは？

全国には伝統工芸とされるものが **約1,300種類** 程あり、いずれも卓越した技術を持つ職人が生産しています。長年受け継がれてきた技術が用いられる工芸品のことを言い、「**伝統的な技法で作られる工芸品**」という意味で広く使われています。ただし、国や県が指定する「**伝統的工芸品**」には、具体的な条件が定められています。



「伝統的工芸品」とは??

- ・ 主として日常生活の用に供されるもの
- ・ その製造過程のうち、製品の持ち味に大きな影響を与える主要部分が手工業的であること
- ・ 伝統的な技術、又は技法(※)により製造されるもの
- ・ 伝統的に使用されてきた原材料(※)が主たる原材料として用いられ、製造されるもの
- ・ 一定の地域において少なくない数の者がその製造を行い、又はその製造に従事しているもの(※)

(※) 具体的には、100年以上の歴史を有していること



伝統的工芸品のロゴマーク（通称:伝統マーク）

経済産業大臣指定伝統的工芸品のシンボルマーク。

伝統マークをデザインした「伝統証紙」が貼付された製品は、所定の検査に合格した「伝統的工芸品」。

右側は新たに開発された優れた技術や素材を活用して作られた「現在の伝統工芸品」「現代の匠の逸品」に貼られます。

職人の手仕事、匠の技によって生み出されている伝統工芸品は、日本各地に様々な種類があります。

5項目を全て満たし、伝統的工芸品産業の振興に関する法律（昭和49年：法律第57号）に基づく経済産業大臣の指定を受けた工芸品のことを「**伝統的工芸品**」といいます。

代表的な工芸品は、2021年3月1日現在 236品目 あります。1,300種類ほどある工芸品でも、経済産業大臣の指定を受けるためには「100年以上の伝統」と「少ない数の者がその製造を行い、またはその製造に従事している」という2点が最も高いハードルになります。

伝統的工芸品のカテゴリーと代表的な品目

織物、染色、陶磁器、漆器、金工、木工、竹工、石工、文具、和紙、人形、こけし、仏壇、仏具など幅広いジャンルと品目

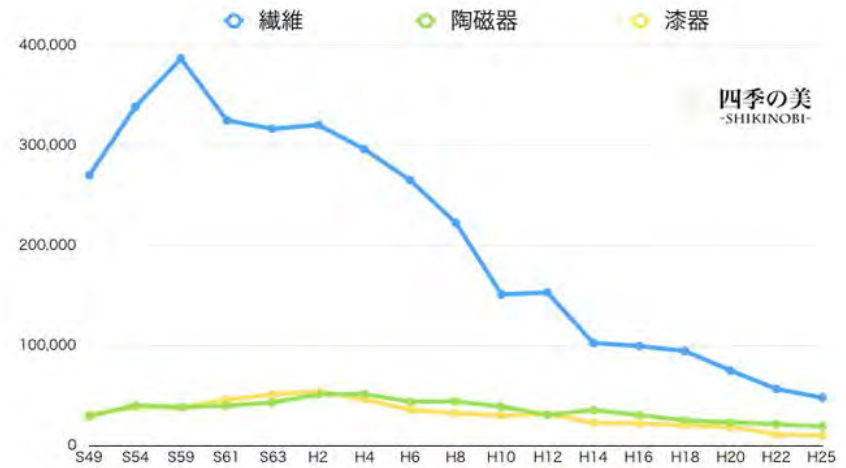
織物	西陣織、結城紬、久留米緋 など		
染色品	加賀友禅、京友禅、東京染小紋 など		
その他繊維製品	京くみひも、伊賀くみひも、京繻 など		
陶磁器	波佐見焼、九谷焼、信楽焼 など		
漆器	輪島塗、鎌倉彫、津軽塗 など		
木工品・竹工品	箱根寄木細工、太館曲げわっぱ、仙台筆筒 など		
金工品	南部鉄器、高岡銅器、山形鑄物 など		
仏壇・仏具	大阪仏壇、彦根仏壇、川辺仏壇 など		
和紙	美濃和紙、越前和紙、土佐和紙 など		
文具	能野筆、雄勝硯、赤間硯 など		
石工品	真壁石燈籠、岡崎石工品、京石工芸品 など		
貴石細工	甲州水晶貴石細工、若狭めのう細工 など		
人形・こけし	博多人形、京人形、岩槻人形 など		
その他の工芸品	江戸切子、甲州印伝、京扇子 など		
工芸材料・工芸用具	金沢箔、伊勢形紙、庄川挽物木地 など		

伝統工芸品産業の過去と現状

伝統工芸品業種別、年間生産額(平成25年度)(単位：百万円)



伝統工芸品業種別・年間生産額



伝統的工芸品・生産高の推移

年間生産額で最も生産高が大きい織物は、約250億円。次に染色、陶芸、漆器、金工品と続きます。

生産高推移では多くの業種は下降。注目すべきは、急激に下降している繊維産業。呉服の小売金額自体も昭和56年には約1.8兆円あったものが平成25年に3,010億円と6分の1まで減少し、伝統工芸士は職人の高齢化に伴い減少傾向に・・・。

しかし近年では“インスタ映え”すると、京都などの観光地でレンタル着物を着て街歩きする女性が増えるなど、若者から海外旅行者まで男女問わず着物と接する機会は増えつつあります。

一方で、**女性が占める伝統工芸士の割合は増加傾向**で、伝統的工芸品産業における**女性の活躍**が進んでいます。2021年1月には「伝統的工芸品産業支援補助金」公募などの取り組みが開始され、今後の活性化が期待されます。

「あなたは何問正解できますか？」

伝統工芸品クイズ

2021年2月13日付で、「NIKKEIプラス1」で伝統的工芸品が特集されました。
1,000人に質問したうち、正解者が少なかった10問をご紹介します。日本全国の伝統工芸品を思い出しつつ覚えていただけたら嬉しく思います。工芸品や回答の詳細を知りたい方は下記をご参照ください。

～NIKKEIスタイル 何でもランキングより～

- **伝統的工芸品クイズ 正解者少ない順の10問に挑戦**

<https://style.nikkei.com/article/DGXMZO68969200Z00C21A2W01001?channel=DF290120183394>

- **日本の世界遺産クイズ10問 間違いが多かった順で出題**

<https://style.nikkei.com/article/DGXMZO64420770Q0A930C2W01001?channel=DF140920160941>

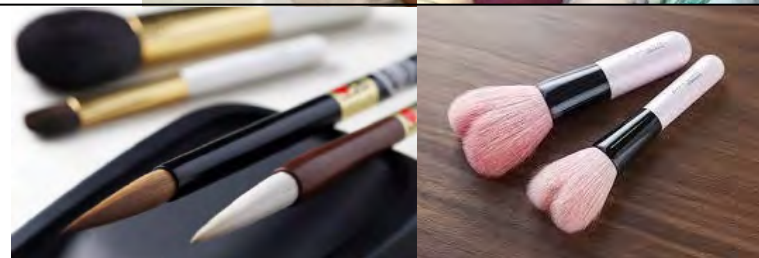
1問) 伝統的工芸品の指定が最も多いのは? 【132人/1,000人】

- (1) 青森県 (2) 東京都 (3) 京都府 (4) 沖縄県



2問) 「熊野筆」の産地は? 【228人/1,000人】

- (1) 千葉県 (2) 奈良県 (3) 和歌山県 (4) 広島県



3問) 葛飾北斎の「神奈川沖浪裏」などの技術を継承した木版画の産地は?

【246人/1,000人】

- (1) 東京都 (2) 神奈川県 (3) 静岡県 (4) 京都府



4問) 国が指定した伝統的工芸品の品目数は? 【318人/1,000人】

- (1) 63 (2) 236 (3) 1,125 (4) 13,331



5問) 沖縄県の織物は? 【350人/1,000人】

- (1) 本場黄八丈 (ほんばきはちじょう)
 (2) 牛首紬 (うしくびつむぎ)
 (3) 喜如嘉 (きじょか) の芭蕉布 (ばしょうふ)
 (4) 二風谷 (にぶたに) アットウシ (あつとうし)



6問) 節句人形の生産量のシェアが最も高いのは？【356人/1,000人】

- (1) 東京都 (2) 埼玉県 (3) 富山県 (4) 福岡県



7問) 泥染めの技法で糸を染める「本場大島紬」産地は？【464人/1,000人】

- (1) 東京都 (2) 大分県 (3) 鹿児島県 (4) 熊本県



8問) 「瀬戸物」とも呼ばれる焼き物で有名なのは？【484人/1,000人】

- (1) 愛知県 (2) 岡山県 (3) 香川県 (4) 福岡県



9問) 新潟県の織物でないのは？【530人/1,000人】

- (1) 塩沢紬 (しおざわつむぎ)
 (2) 小千谷縮 (おじゃちぢみ)
 (3) 結城紬 (ゆうきつむぎ)
 (4) 十日町緋 (とうかまちかすり)



10問) 山形県天童市の将棋駒の全国シェアは？【585人/1,000人】

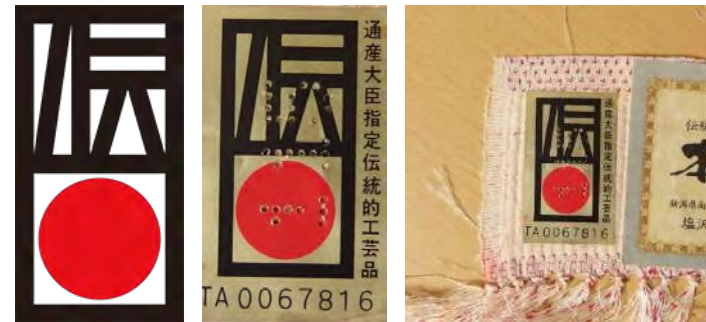
- (1) 約60% (2) 約70% (3) 約80% (4) 90%以上



広告制作会社 にいる皆さんは 知っていると思われる 伝統工芸ク〜イズ

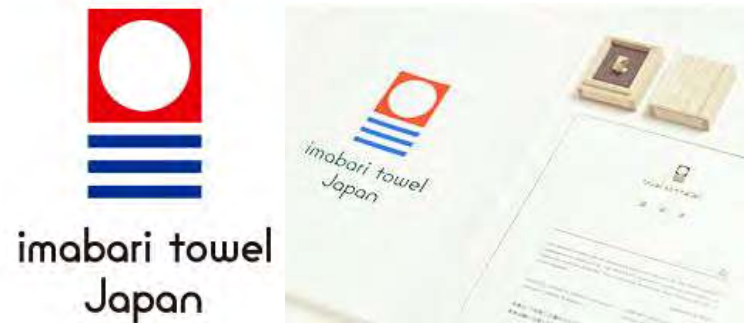
「伝統的工芸品」(通称:伝統工芸シール、伝統マーク) のデザインを生み出したデザイナーは？

- (1) 廣村正彰 (ひろむらまさあき)
- (2) 亀倉雄策 (かめくらゆうさく)
- (3) 渡邊良重 (わたなべよしえ)
- (4) 永井一正 (ながいかずまさ)



愛媛県今治市で作られたタオル、「今治タオル」のロゴマークを作成したデザイナーは？

- (1) 尾花大輔 (おばなだいすけ)
- (2) 堀内太郎 (ほりうちたろう)
- (3) 佐藤可土和 (さとうかしわ)
- (4) 野老朝雄 (ところあさお)



「企業」 × 「伝統工芸」 取り組みについて



「綾鷹」×伝統工芸！飲むだけで日本の伝統工芸を支援

コカ・コーラシステムより、「綾鷹 伝統工芸支援ボトル」が2021年2月15日（月）から全国で発売！

「綾鷹 伝統工芸支援ボトル」の売上の一部が、（一財）伝統的工芸品産業振興協会を通じて、若手職人や後継者の育成をサポートする活動に役立てられます。

<https://www.ayataka.jp/tradition2021/>

- 綾鷹 伝統工芸支援ボトル
- 綾鷹オリジナル伝統工芸グッズが当たる！
- 1本買うごとに、日本の伝統工芸を支援する活動の寄付にあてられます。



「スタバ」× 伝統工芸 地域限定「JIMOTO made Series」

スターバックス日本1号店がオープンして20年目にあたる2016年に始まった、通称「JIMOTO made」プロジェクト。その地域の店舗でしか購入できない、どこまでも「地元」にこだわったアイテムが揃います。

（サイト引用）日本各地にあるその地域の産業、素材を取り入れた商品開発を行い、その地域の店舗のみで販売するシリーズ。

その土地、その土地の産業、その土地にいる人のことを大切にしたいという思いをはぐぐむために、このシリーズは生まれました。

<https://www.starbucks.co.jp/jimoto/>



「クロスデバイス」 × 「伝統工芸」としてできること



制作実績 × 自社・musuvime 実績やトピックスで日本の伝統を絡ませた情報を発信

例えば、自社・むすびめサイトの中で日本の伝統を紹介する記事を絡めた事例掲載をすることができると思います。



ある分野に突出した広告制作会社
作っちゃいました、もしもあったら、等のコラム

- 例) 日本の伝統色をベースに●●●●を展開するmusuvime
- 例) こんなアイコンが欲しくてつくっちゃいました (コラム)
- 例) もしもこんな●●●●があったらどうですか? (コラム)

※商用・営利目的の資料ではなく、社内発表用の資料です。

※個人的な見解や解釈を含んでいる場合もございますがご容赦ください。